

# Aqua House

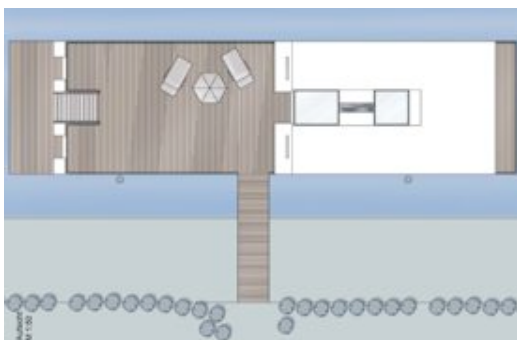
## LivingShip



**LivingShip** est le dernier-né de notre série de bateaux à vivre et le plus grand. Un design résolument contemporain, de grandes baies panoramiques, une cuisine américaine ouvrant sur un grand séjour, une suite spacieuse pour les parents, de nombreux rangements et une superbe terrasse sont les points forts de ce modèle.



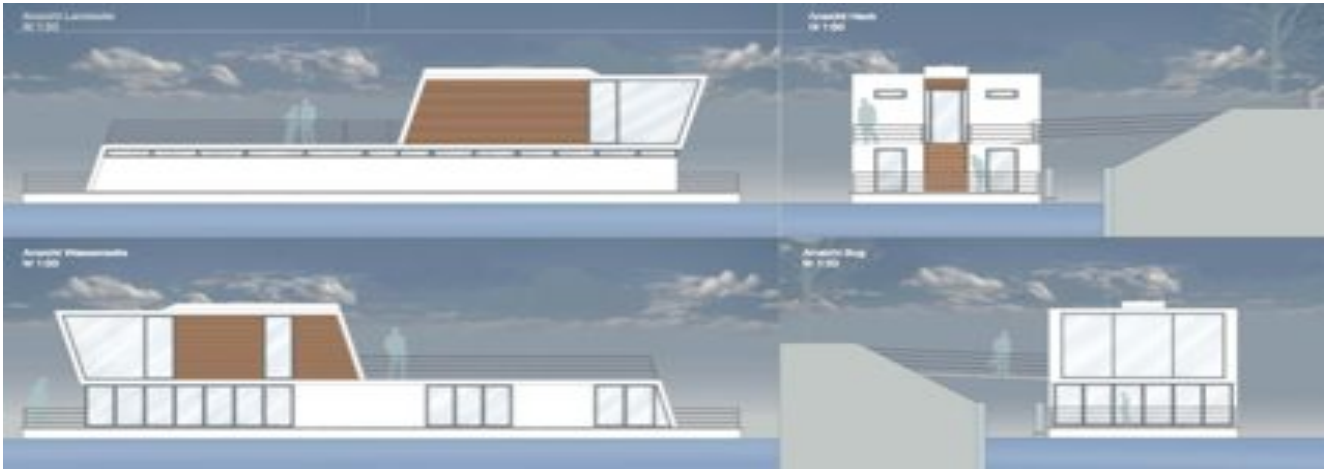
# Aqua House



**Dimensions du ponton:** 23 m x 6 m  
**Dimensions maison (L/I/H):** 20 m x 6 m x 5,75 m

**Surface totale:** 252 m<sup>2</sup>  
 dont: Surface RDC: 114 m<sup>2</sup>  
 Surface premier étage: 54 m<sup>2</sup>  
 Surface terrasses: 84 m<sup>2</sup>

# Aqua House



La structure entière est réalisée en matériau composite. Ponton, murs et toit forment après collage un ensemble indestructible qui leur permet de garder leur étanchéité au fil des années.

Le ponton, insubmersible, a un faible tirant d'eau et abrite installation technique et espace de stockage.

## Avantages du matériau composite:

- excellente isolation
- aucun risque de fissure
- sans entretien
- protection contre le feu
- étanche
- stable/flexible
- apte au contact alimentaire
- résistant à l'osmose
- longue durabilité
- anti-allergique
- propre flottabilité
- résistant aux parasites
- résistant aux ouragans
- résistant aux tremblements de terre

*Tous les matériaux utilisés répondent aux plus strictes normes européennes et ont été choisis dans un souci de développement durable.*

